




# Dacia Sandero Stepway



think big, pay little

## Caratteristiche Tecniche

MOTORIZZAZIONI	1.6 MPI 85cv	1.6 MPI GPL 85cv	1.5 dCi 90cv DPF
Antinquinamento	Euro 5	Euro 5	Euro 5 
Potenza fiscale	17	17	16
Numero di posti	5	5	5
<b>MOTORE</b>			
Cilindrata (cm <sup>3</sup> )	1.598	1.598	1.461
Alésaggio x corsa (mm)	79,5x80,5	79,5x80,6	76x80,5
Numero di cilindri	4	4	4
Numero totale di valvole	8	8	8
Potenza massima kW CEE (cv)	55 (75)	62 (85) / 60 (82)	65 (80)
Regime potenza massima (giri/min)	5.250	5.250	3.750
Coppia massima Nm CEE a (giri/min)	135/3000	135 (131) / 3000	200 / 1750
Tipo d'iniezione	Multipoint	Multipoint	Diretta con Common Rail + iniezione multipla
Carburante	Benzina	Benzina/GPL	Diesel
<b>CAMBIO</b>	Meccanico a 5 rapporti	Meccanico a 5 rapporti	Meccanico a 5 rapporti
<b>STERZO</b>			
Ø Raggio di sterzata tra marciapiedi (m)	10,4	10,4	10,4
Numero di giri del volante servosterzo	3,2	3,2	3,2
<b>SOSPENSIONI</b>			
Anteriore	Pseudo Mc-Pherson con bracci triangolari		
Posteriore	Assale ad H con profilo deformabile e geometria programmata - molle elicoidali		
<b>RUOTE E PNEUMATICI</b>			
Cerchi di riferimento (in pollici)	16"	16"	16"
Pneumatici di riferimento ANT/POST	195 - 55 R16	195 - 55 R16	195 - 55 R16
<b>FRENI</b>			
ABS Bosch B.1	Serie	Serie	Serie
AFE (assistenza alla frenata d'emergenza)	Serie	Serie	Serie
Ripartitore elettronico della frenata	Serie	Serie	Serie
ANT: dischi (in mm)	259	259	259
POST: tamburi (in pollici)	8"	8"	8"
<b>PERFORMANCE</b>			
Velocità massima (km/h)	160	160 / 157	162
0-100 km/h (sec)	13,5	14,1 / 14,7	13,3
1000 m da fermo (sec)	35,3	35,7 / 36,3	35,1
<b>AERODINAMICA</b>			
Cx (coefficiente di penetrazione aerodinamica)	0,36	0,36	0,36
<b>CONSUMI norma CEE n° 99/100 (in l/100 km)</b>			
CO <sub>2</sub> (g/km)	169	174 / 154	130
Ciclo urbano	9,8	9,9 / 13,1	5,9
Ciclo extraurbano	6,2	6,2 / 8,0	4,6
Ciclo misto	7,3	7,4 / 9,6	5
<b>CAPACITÀ</b>			
Seratoio del carburante (l)	50	50 Benzina / 34 (GPL)	50
<b>MASSE (kg) in assetto standard</b>			
A vuoto con autista (senza opzioni)	1062	1132	1114
Totale a pieno carico	1561	1559	1615
Carico utile massimo (conducente compreso)	499	427	501
Rimorchiabile (con rimorchio frenato)	1100	1050	1100
Totale treno (motrice + rimorchio)	2350	2350	2400

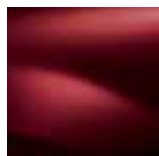
## Tinte



KNA Grigio Cometa



D 69 Grigio Platino



B 76 Rosso Fuoco

## Stile, comfort e praticità.



## Equipaggiamenti di serie:

ABS con assistenza alla frenata di emergenza (AFE)  
 Airbag frontale conducente  
 Airbag frontale passeggero disattivabile  
 Antiavviamento codificato  
 Armonia interna grigio pietra  
 Barre da tetto longitudinali bitono nero/cromato satinato  
 Calandra cromata  
 Carenatura anteriore/posteriore e minigonne in cromo satinato  
 Cerchi in lega 16"  
 Chiusura centralizzata elettrica delle porte  
 Cinture di sicurezza anteriori regolabili in altezza  
 Climatizzatore manuale  
 Contagiri  
 Decorazioni dei battitacco cromati firmati Stepway

Elementi grigio pietra (frontale della console centrale, bocchette di ventilazione, cerchiatura del volante, maniglie interne)  
 Fari fendinebbia  
 Luce vano portabagagli  
 Lunotto sbrinante con tergilunotto  
 Maniglie delle porte in cromo satinato  
 Mascherine dei fari nere  
 Panchetta posteriore frazionabile 1/3 - 2/3  
 Paraurti anteriore/posteriore bicolore (neri e in tinta carrozzeria)  
 Poggiatesta anteriori regolabili in altezza  
 Quadro strumenti con rifiniture cromate  
 Radio CD MP3 2x15 W  
 Retrovisori esterni in cromo satinato  
 Ricircolo dell'aria  
 Sellerie Stepway

Servosterzo idraulico  
 Sistema di fissaggio Isofix per sedili bimbo nei posti laterali posteriori  
 Stripping Stepway sulle porte anteriori  
 Terminale di scarico cromato  
 Vano portaoggetti nelle porte anteriori  
 Vernice metallizzata  
 Vetri elettrici anteriori  
 Volante in cuoio  
 3 poggiatesta posteriori

## Opzioni:

Ruota di scorta di dimensioni normali \*  
 Kit accessori Fumatori (accendisigari e posacenere)

\* non disponibile su versione GPL