

Dacia Dokker Stepway



Scopri **Dokker Stepway**

Dedicata al tuo tempo libero



Spazioso pratico e versatile, **Dokker Stepway** si adatta alla perfezione e con stile al tuo tempo libero.

I passaruota neri, i cerchi in lega ed i retrovisori Dark Metal conferiscono a Dokker Stepway un look da vero giramondo.

Ma anche all'interno, le rifiniture e i dettagli blu a contrasto con l'armonia Carbone Scuro ne accentuano il carattere dinamico e moderno.

Partire in famiglia è sempre un piacere con Dokker Stepway!

Grazie alle due porte scorrevoli salire a bordo di Dokker Stepway è sempre comodo, inoltre il suo ampio bagagliaio ti consente di caricare senza problemi valigie ed oggetti pesanti.

Dokker Stepway ti mette a disposizione tutto il meglio della tecnologia: il **sistema multimediale MEDIA NAV** renderà i tuoi tragitti più facili. Inoltre grazie all'ESP ed al **Cruise Control** di serie potrai guidare nella massima sicurezza.





Principali equipaggiamenti ed opzioni

Sicurezza & Comfort

- ABS con assistenza alla frenata d'emergenza
- Airbag frontali e laterali conducente/passeggero
- Clima Manuale
- ESP
- Fari fendinebbia
- Ganci Isofix sedile posteriore
- Sedile conducente, cinture di sicurezza e volante regolabili in altezza
- Sedile posteriore con funzionalità 1/3-2/3 richiudibile a portafoglio

Tecnologia

- Computer di Bordo
- Cruise Control
- EcoMode
- Media NAV (Navigatore integrato touchscreen, Radio, USB e Bluetooth® con comandi al volante)
- Pack Elettrico (alzacrystalli anteriori elettrici, chiusura centralizzata delle porte con telecomando)
- Retrovisori elettrici

Design

- Barre tetto, retrovisori esterni e cerchi in lega da 16" con finitura Dark Metal
- Fendinebbia con cornici in cromo satinato
- Interni carbone scuro con finiture azzurre a contrasto
- Paraurti anteriore in tinta carrozzeria
- SKI anteriore e posteriore in cromo satinato
- Sottoscozza e protezioni sui passaruota neri
- Volante in cuoio

Opzioni

- Cartografia Europa
- Kit Fumatori
- Radar Parking Posteriore
- Rete Fermabagagli
- Ruota di scorta
- Vernice Metallizzata

Motorizzazioni

MOTORIZZAZIONI (Euro 5)	BENZINA	DIESEL
1,2 Tce 115cv	✓	
1,5 dCi 90cv		✓

Tinte

Tinta opaca

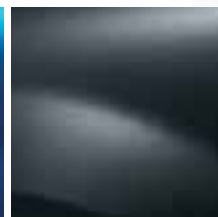


BIANCO GHIACCIO

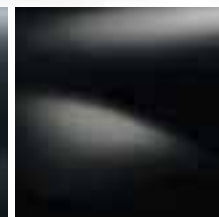
Tinte metallizzate



BLU AZZURRITE



GRIGIO COMETA



NERO NACRÉ



GRIGIO PLATINO





Per saperne di più: www.dacia.it

Numero Verde: 800 999 908

DACIA
GROUPE RENAULT

SI SCRIVE DACIA, SI LEGGE RENAULT.

Perché Dacia è un marchio del gruppo Renault e della casa madre ha ereditato tutti i geni, dalle procedure di fabbricazione e di controllo della qualità, ai centri di distribuzione delle parti di ricambio. Tutto è stato pensato con un solo obiettivo: eliminare il superfluo. Un'idea semplice per tenere basso il prezzo, ma alta la qualità.

Le informazioni contenute nella presente brochure sono conformi alla descrizione dei veicoli alla data di stampa riportata in ultima di copertina. Questo documento è stato realizzato con riferimento alle pre-serie o prototipi. Nel quadro di una politica di miglioramento continuo del prodotto, DACIA si riserva il diritto in ogni momento di modificare le specifiche dei veicoli descritti. Queste modifiche - tenuto conto dei tempi tecnici per la realizzazione e distribuzione di brochure aggiornate - sono comunque notificate ai concessionari DACIA immediatamente, onde consentire a questi ultimi di poter rendere edotto il cliente prima dell'acquisto. Alcuni equipaggiamenti presentati potrebbero non essere disponibili (di serie, in opzione o come accessori). Vogliate pertanto consultare il vostro concessionario locale per ricevere i dati più aggiornati. A causa dei limiti tecnici di stampa, i colori riprodotti in questo documento possono differire leggermente dai colori reali delle vetture e degli interni e non sono contrattualmente vincolanti. Tutti i diritti sono riservati. La riproduzione in ogni forma o tramite qualsiasi mezzo, di parte o di tutta la presente pubblicazione è vietata, senza l'autorizzazione preventiva di DACIA.

3 ANNI
GARANZIA
o 100 000 km