

Dacia Lodgy Stepway



Scopri Lodgy Stepway

Una famiglia sempre in viaggio



Lasciati conquistare dalla nuova **Lodgy Stepway**: tutta la sicurezza e la spaziosità di Lodgy (garantita dall'ampio bagaglio e dai 7* posti veri) con in più un carattere deciso da crossover.

Con Lodgy Stepway non passerai inosservato!

I paracolpi laterali e le cornici dei fari fendinebbia in cromo satinato, i passaruota neri e le barre tetto, i cerchi in lega ed i retrovisori Dark Metal conferiscono a Lodgy Stepway un look da vera giramondo.

All'interno, Lodgy Stepway afferma la sua personalità grazie alle nuove sellerie firmate Stepway, al volante in cuoio e ai dettagli in plancia azzurri.

Inoltre, l'armonia interna Carbone Scuro contrasta con le rifiniture blu accentuando il dinamismo di questa versione Stepway.

Grazie al **sistema multimediale MEDIA NAV** e il Cruise Control di serie, Lodgy Stepway è pronta a far scoprire nuovi orizzonti a tutta la tua famiglia.

*Lodgy Stepway è disponibile in versione 5 e 7 posti.





Principali equipaggiamenti ed opzioni

Sicurezza & Comfort

- ABS con assistenza alla frenata d'emergenza
- Airbag frontali e laterali conducente/passeggero
- Clima Manuale
- ESP
- Fari fendinebbia
- Ganci Isofix sedile posteriore
- Sedile conducente, cinture di sicurezza e volante regolabili in altezza
- Sedile posteriore con funzionalità 1/3-2/3 richiudibile a portafoglio (2° fila)

Tecnologia

- Alzacristalli anteriori e posteriori elettrici
- Chiusura centralizzata delle porte con telecomando
- Computer di Bordo
- Cruise Control
- EcoMode
- Media NAV (Navigatore integrato touchscreen, Radio, USB e Bluetooth® con comandi al volante)
- Retrovisori elettrici

Design

- Barre tetto, retrovisori esterni e cerchi in lega da 16" con finitura Dark Metal
- Fendinebbia con cornici in cromo satinato
- Interni carbone scuro con finiture azzurre a contrasto
- Paraurti in tinta carrozzeria
- SKI anteriore e posteriore cromo satinato
- Sottoscocca e protezioni sui passaruota neri
- Volante in cuoio

Opzioni

- Cartografia Europa
- Radar Parking Posteriore
- Rete Fermagagli*
- Ruota di scorta
- Vernice Metallizzata

*Disponibile solo su versione 5 posti

Motorizzazioni

MOTORIZZAZIONI (Euro 5)	BENZINA	DIESEL
1,2 Tce 115cv	✓	
1,5 dCi 110cv		✓



Tinte

Tinte opache

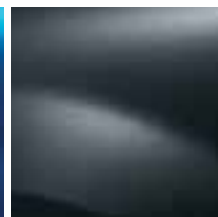


BIANCO GHIACCIO

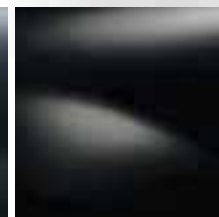
Tinte metallizzate



BLU AZZURRITE



GRIGIO COMETA



NERO NACRÉ



GRIGIO PLATINO



Per saperne di più: www.dacia.it

Numero Verde: 800 999 908

DACIA
GROUPE RENAULT

SI SCRIVE DACIA, SI LEGGE RENAULT.

Perché Dacia è un marchio del gruppo Renault e della casa madre ha ereditato tutti i geni, dalle procedure di fabbricazione e di controllo della qualità, ai centri di distribuzione delle parti di ricambio. Tutto è stato pensato con un solo obiettivo: eliminare il superfluo. Un'idea semplice per tenere basso il prezzo, ma alta la qualità.

Le informazioni contenute nella presente brochure sono conformi alla descrizione dei veicoli alla data di stampa riportata in ultima di copertina. Questo documento è stato realizzato con riferimento alle pre-serie o prototipi. Nel quadro di una politica di miglioramento continuo del prodotto, DACIA si riserva il diritto in ogni momento di modificare le specifiche dei veicoli descritti. Queste modifiche - tenuto conto dei tempi tecnici per la realizzazione e distribuzione di brochure aggiornate - sono comunque notificate ai concessionari DACIA immediatamente, onde consentire a questi ultimi di poter rendere edotto il cliente prima dell'acquisto. Alcuni equipaggiamenti presentati potrebbero non essere disponibili (di serie, in opzione o come accessori). Vogliate pertanto consultare il vostro concessionario locale per ricevere i dati più aggiornati. A causa dei limiti tecnici di stampa, i colori riprodotti in questo documento possono differire leggermente dai colori reali delle vetture e degli interni e non sono contrattualmente vincolanti. Tutti i diritti sono riservati. La riproduzione in ogni forma o tramite qualsiasi mezzo, di parte o di tutta la presente pubblicazione è vietata, senza l'autorizzazione preventiva di DACIA.

3 ANNI
GARANZIA
o 100 000 km